

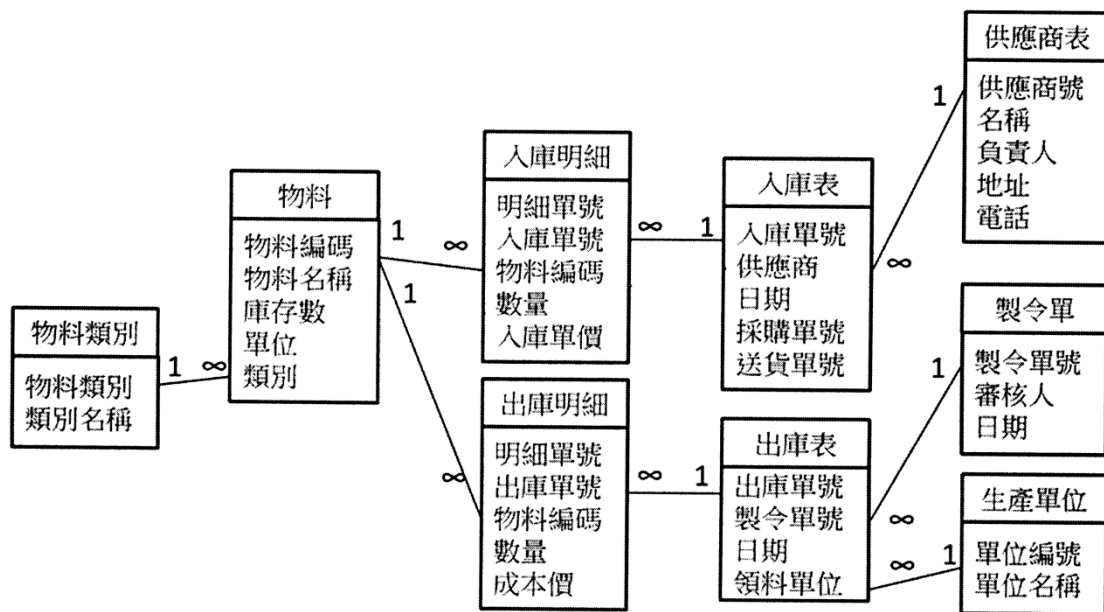
等 別：三等考試  
類 科：資訊處理  
科 目：系統分析與設計  
考試時間：2小時

座號：\_\_\_\_\_

※注意：(一)禁止使用電子計算器。  
(二)不必抄題，作答時請將試題題號及答案依照順序寫在試卷上，於本試題上作答者，不予計分。  
(三)本科目除專門名詞或數理公式外，應使用本國文字作答。

一、你是 A 機關的資訊人員，貴機關即將完成【外勤資訊情蒐系統】的開發工作，你的主管希望你能夠先進行必要的測試以確保系統上線後可以順利運作，請問，你會建議進行那些種類的測試，為什麼？（25 分）

二、根據下圖的資料庫架構，請你繪製這個資料庫的實體關係模型（ER Model：Entity-relationship model），並請說明這個資料庫裡大致包括有那些實體與關係。（25 分）



三、西林公司規定員工請假一天以內需要課長核可，超過一天三天以內，課長之外，還需要處長核可，超過三天的假，課長、處長之外，還需要協理核可。請問以上規定分別以決策表、決策樹表示，並請你畫出決策流程圖以及用結構化英文加以描述。（25 分）

四、請畫一使用案例圖可以幫學生尋找公寓之校園住宿服務的使用案例。參與者有房東，學生兩種。共有三個使用案例，房東可以增加租屋單位，以及減少租屋單位，學生可以搜尋租屋單位。並請用文字描述這三個使用案例。（25 分）